

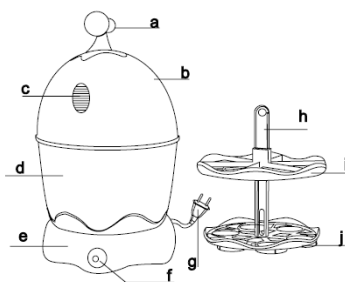
1080 STERILIZATOR BIBEROANE

MANUAL DE UTILIZARE



LISTA COMPONENTE

- (a) maner capac
 - (b) capac sterilizator
 - (c) orificiu de ventilatie
 - (d) camera sterilizator
 - (e) baza sterilizator cu spatiu depozitare cablu alimentare
 - (f) buton pornire / resetare
 - (g) cablu alimentare (forma poate varia in functie de cerintele specifice fiecarei tari) *
 - (h) suport pentru accesorii biberon
 - (i) tava accesorii
 - (j) tava biberon
- * biberonul si accesoriiile din fotografie sau desen nu sunt incluse



INTRODUCERE

Sterilizatorul cu vapori HIMED 1080 are posibilitatea de a steriliza pana la 6 dimensiuni diferite de biberone si accesorii. Pentru sterilizatorul Himed 1080 nu este necesara utilizarea de produse chimice.

PRECAUTII

- 1) nu utilizati produsul scufundat in apa, nu lasati aparatul in mediu umed
- 2) nu expuneti produsul la surse de caldura precum radiatoare sau direct sub soare
- 3) nu utilizati aparatul in aer liber sau direct sub razele solare
- 4) in timpul utilizarii, nu atingeti orificiul de ventilatie, capacul sau corpul principal al aparatului inainte ca acesta sa se opreasca complet
- 5) nu demontati aparatul. Nu contine piese de schimb in interior.
- 6) scoateti cablul de alimentare din priza inainte de a curata sau incarca sterilizatorul.

Nu scufundati sterilizatorul in apa.

7) daca nu se utilizeaza sterilizatorul, scoateti cablul de alimentare din priza.

8) IMPORTANT: tineti aparatul departe de copii, in special in timpul utilizarii sau dupa utilizare

9) In cazul in care cablul de alimentare este afectat, trebuie inlocuit doar de catre producator sau revanzator sau de un agent service autorizat.

INSTRUCTIUNI DE UTILIZARE STERILIZATOR BIBEROANE

• MODUL DE CURATARE A STERILIZATORULUI

– scoateti cablul de alimentare din priza inainte de a-l curata

– nu curatati sterilizatorul sub jet de apa sau scufundandu-l in apa

– utilizati o carpa moale si umeda pentru a curata sterilizatorul pe interior cat si la exterior

– duritatea apei poate provoca depuneri de calcar in sterilizator. Calcarul poate fi prevenit utilizand diferite substante anticalcar ce se gasesc in majoritatea supermarketurilor. Dupa utilizarea acestei substante, indepartati orice urme de astfel de substante deoarece acestea pot dauna bunei functionari a sterilizatorului.

• PENTRU STERILIZARE BIBEROANE SI ALTE ACCESORII

- Inainte de a incepe procesul de sterilizare, este foarte important ca biberonul si celelalte accesorii sa fie spalate si clatite cu apa curata si apoi uscate

– Umpleti camera sterilizatorului cu 80 ml (2,7oz) de apa. Daca apa de la robinet dvs este dura, este indicat sa utilizati apa distilata pentru a prelungi durata de viata a sterilizatorului.

– Introduceti biberonele pe suportul biberone (j) cu gura in jos pentru ca aburii sa intre liber in interior

– Introduceti suportul pentru accesorii peste suportul biberone ce se afla in interiorul sterilizatorului

– Introduceti tava cu accesorii peste tava cu biberone, punand accesorii biberon peste suportul pentru tava accesorii.

– Acoperiti sterilizatorul cu capacul (b) dupa ce biberonele si accesorii au fost puse in spatiile dedicate.

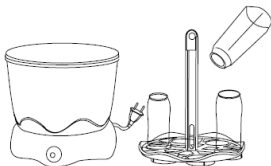
– Conectati cablul de alimentare (g) la priza. Apasati butonul start pentru a porni aparatul. Butonul start se va lumina in portocaliu pentru a va indica ca sterilizatorul functioneaza. Sterilizatorul se va opri automat dupa incheierea ciclului de sterilizare; durata unui ciclu de sterilizare este de aproximativ 15 minute.

– Inainte de urmatoarea sterilizare asteptati 20 de minute pentru ca sterilizatorul sa se raceasca.

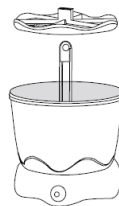
NOTA: La prima utilizare tasta start poate fi deja in faza de utilizare (de sterilizare). Dupa primul ciclu de sterilizare aparatul se va stinge automat.



1) îndepărtati capacul, tavita pentru accesorii și suportul biberoanelor. Umpleți camera sterilizatorului cu 80 ml / 2.7 oz apă.

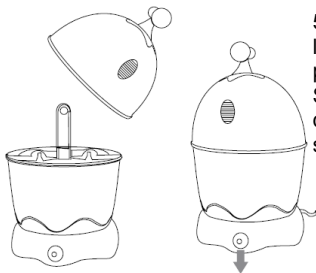


2) Introduceți biberoanele pe suportul biberoanelor.



3) Potriviți tavita accesorii peste biberoane și puneți accesorii pentru biberoane pe tavita.

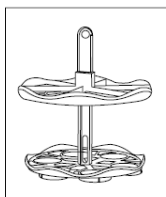
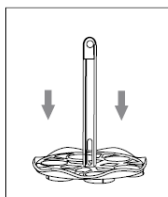
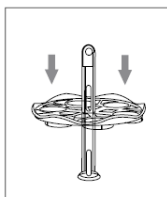
4) Puneți capacul pentru a acoperi sterilizatorul.



5) Conectați cablul de alimentare la priză. Apăsăți butonul start pentru a porni sterilizatorul. Sterilizatorul se va opri automat după încheierea ciclului de sterilizare.

INSTRUCIUNI PENTRU ASAMBLARE TAVITA ACCESORII / SUPORT BIBEROANE

Introduceți suportul pentru biberoane împingându-l în jos până se fixează în sistemul de prindere.



NU DESCHIDEȚI STERILIZATORUL ȘI NU ATINGEȚI ORIFICIUL DE VENTILATIE ÎN TIMPUL FUNCȚIONĂRII

Permiteți sterilizatorului să se răcească timp de 5 minute înainte de a scoate capacul și biberoanele.

PROBLEME SI SOLUTII

Daca sterilizatorul nu functioneaza corect, verificati urmatoarele functii:

Eroare	Cauza	Solutie
Sterilizatorul nu se incalzeste	- Aparatul nu este pornit - Cablul de alimentare nu este conectat foarte bine la priza	- Porniti aparatul din butonul start/reset - Reconectati cablul de alimentare la priza
Sterilizatorul opereaza un timp prea lung sau prea scurt	- prea multa sau prea putina apa	- puneti doar 80 ml de apa in camera sterilizatorului

* caracteristicile si designul se bazeaza pe ultimele informatii valabile inainte de imprimare si pot suferi modificari fara notificare in prealabil.

NOTA

PLATANUL DE INCALZIRE AL STERILIZATORULUI POATE SUFERI MODIFICARI DE CULOARE SI FORAM DUPA STERILIZARI REPETATE. CAUZA O REPREZINTA DEPOZITELE DE SUBSTANTE MINERALE DEPUSE PE SUPRAFATA DE INCALZIRE.

ESTE RECOMANDATA CURATAREA REGULATA A STERILIZATORULUI PENTRU A MENTINE PERFORMANTELE INTACTE ALE PRODUSULUI.

ATENTIE !

UTILIZATI STERILIZATORUL NUMAI PE SUPRAFETE PLANE.